

# 多様性を認め 差別のない社会を作るには

## LGBTの理解



新潟大学 教職大学院

長澤正樹



## お知らせ

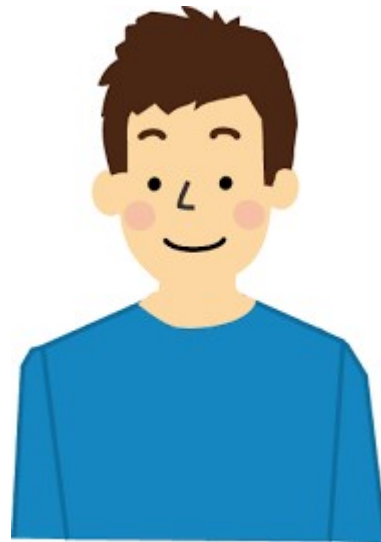
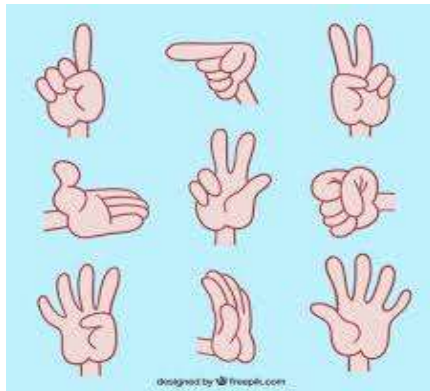
- 次からのスライド(話の内容)には、差別的な内容や表現が含まれています。
- 差別禁止を考えてもらう目的で、あえて使っています。
- けっして差別を容認してはいません。
- このことをご理解ください。

皆さんに問いかけますが、返事をしたり挙手したりしないでください  
黙って、心の中で自分の考えをきめてください

新幹線。隣に来てほしくないのは



# 身体障害のある人



視覚障害、聴覚障害、肢体不自由など

# 知的障害のある人

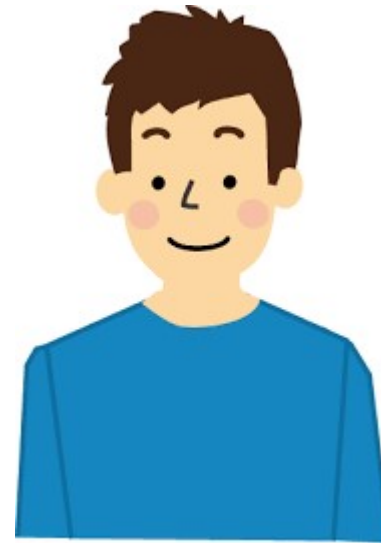


知的な遅れがあって、日常生活に援助が必要な人

# 精神障害のある人



保健福祉手帳



統合失調症、気分障害(そううつ)、薬物への依存症など

# 発達障害のある人



RISE

新潟県発達障害者支援センター

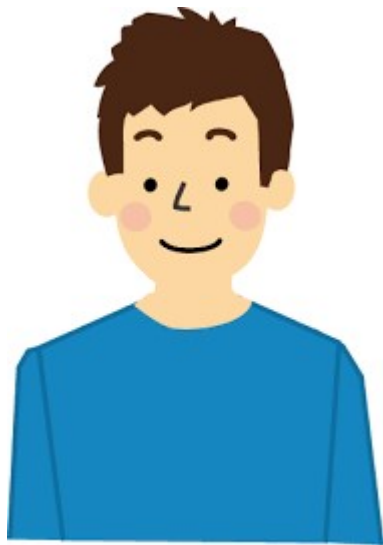
学習障害、注意欠如多動障害、自閉スペクトラム障害など

# 外国人





# LGBTの人



性的少数者、性的マイノリティー

# 高齢者



65歳以上。75歳以上は後期高齢者

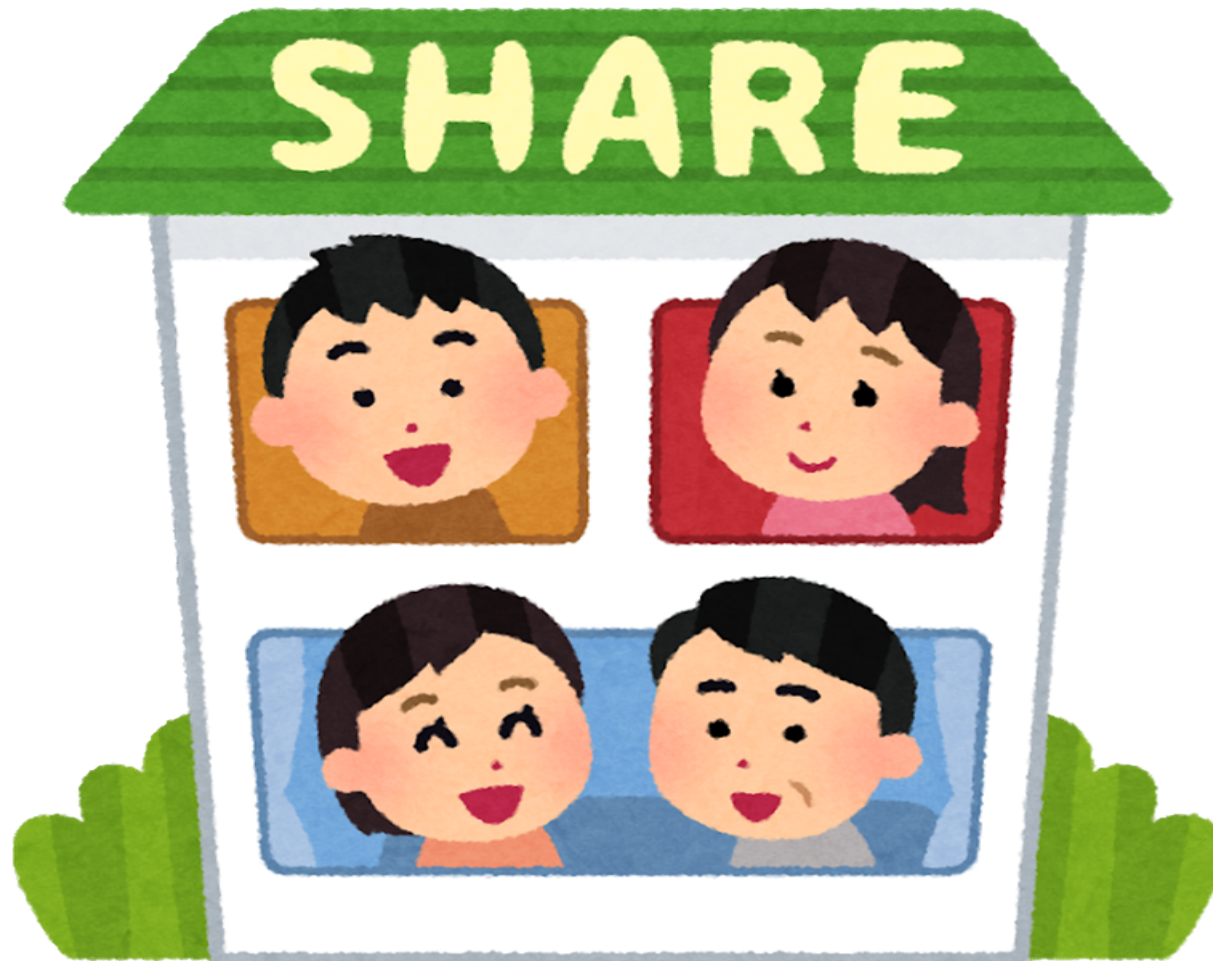
なぜその人に来てほしくないの  
ですか？

何が気になりますか？

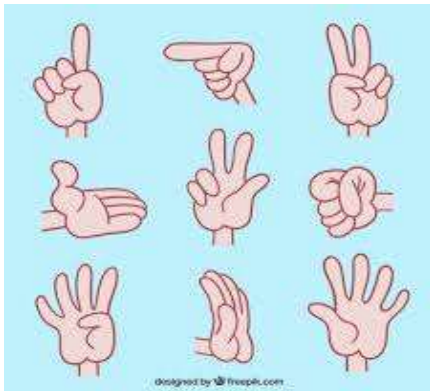
心配なことがあるのですか？

大学に進学し、ルームシェアするとしたなら、

無理なのは・・・



# 身体障害のある人



視覚障害、聴覚障害、肢体不自由など

# 知的障害のある人

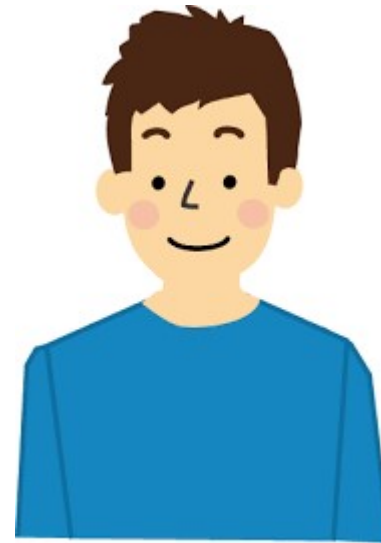


知的な遅れがあって、日常生活に援助が必要な人

# 精神障害のある人



保健福祉手帳



統合失調症、気分障害、薬物への依存症など

# 発達障害のある人



RISE

新潟県発達障害者支援センター

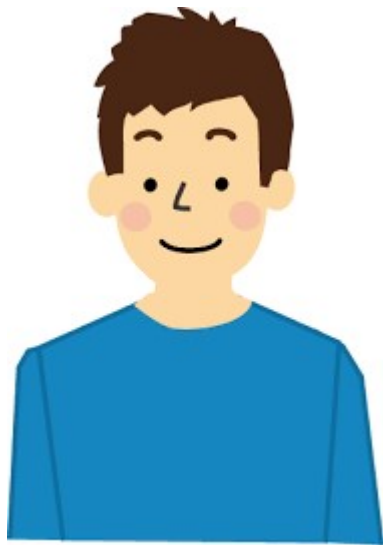
学習障害、注意欠如多動障害、自閉スペクトラム障害など



# 外国人



# LGBTの人



性的少数者、性的マイノリティー

# 高齢者



65歳以上。75歳以上は後期高齢者

なぜその人とルームシェア  
できないと思うのですか？

何が気になりますか？

あなたと、どういうところが違うのでしょうか？

# どんな人たちなのでしょうか？



(注)発達障害の方の中には、療育手帳や精神保健福祉手帳を取得している人がいます

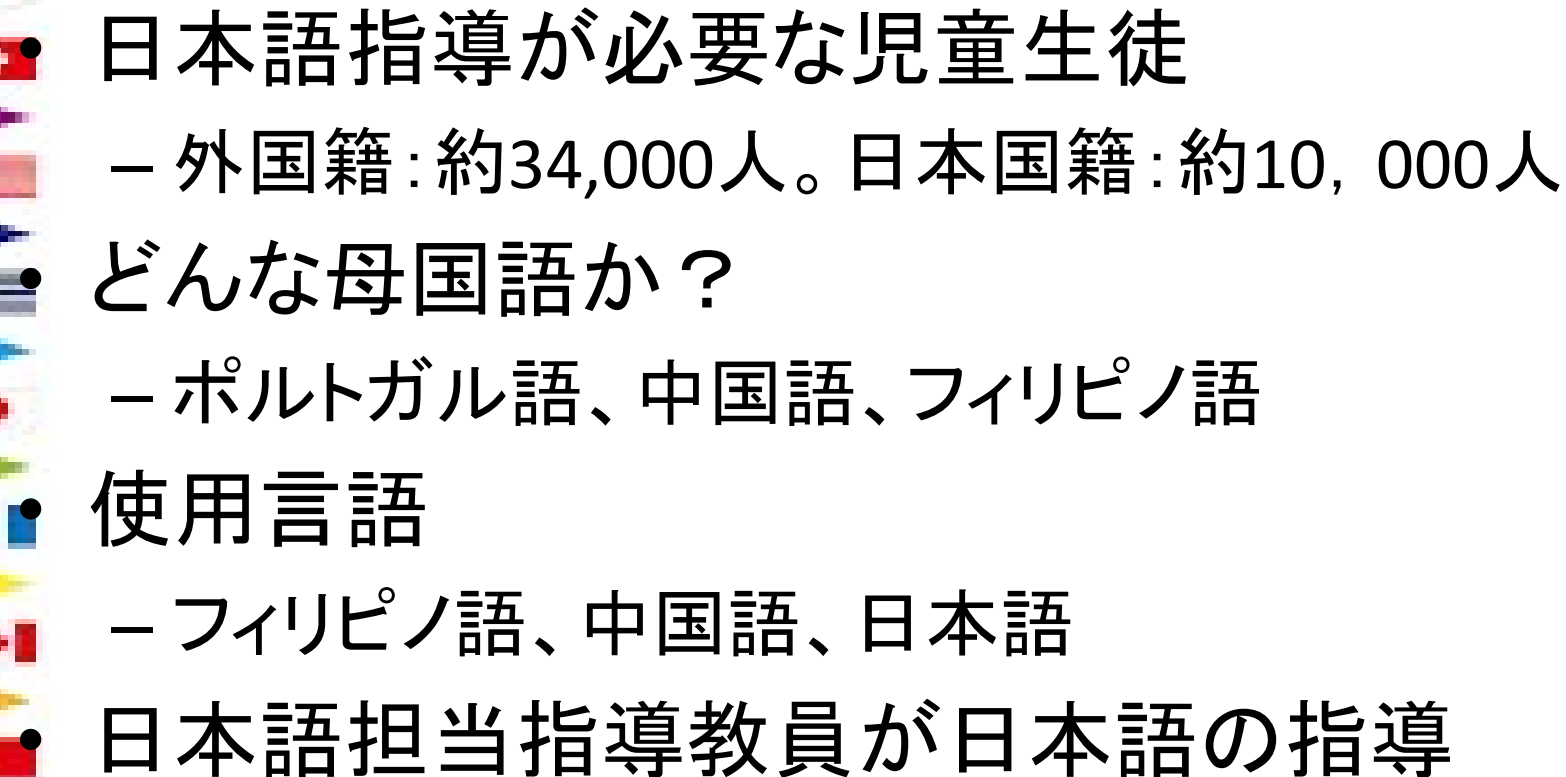
# 精神障害について



- 統合失調症
  - 精神機能のネットワークがうまく働かなくなる
- 気分障害（そううつ）
  - 気分が沈んだり、「ハイ」になったりする
- 薬物の依存、中毒
  - 覚醒剤、大麻、コカインなどの薬物の依存・中毒
- 不安障害
  - 理由なく不安になる。パニック障害など

[精神障害者総数 361万1千人](#)(2014年度。内閣府)

# 外国人児童生徒について

- 
- 日本語指導が必要な児童生徒
    - 外国籍：約34,000人。日本国籍：約10,000人
  - どんな母国語か？
    - ポルトガル語、中国語、フィリピーノ語
  - 使用言語
    - フィリピーノ語、中国語、日本語
  - 日本語担当指導教員が日本語の指導

# 高齢者について



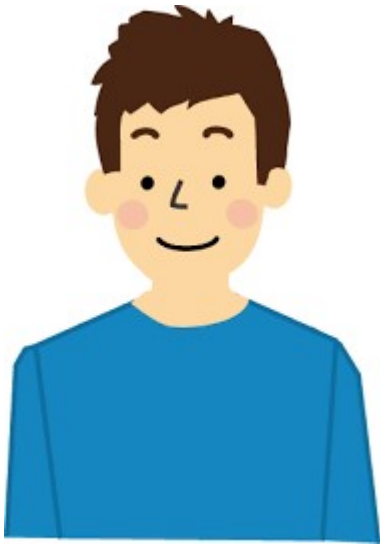
内閣府(2018)

- 65歳以上の人は、3,515万人
  - 65歳以上の割合は、27.7%
  - 高齢者のいる世帯の割合は、48.4%
- 介護が必要な高齢者
  - 認知症：65歳以上の高齢者の約15%(2015)
  - 介護認定を受けた人：約592万人(2014)
    - 高齢者の約17%
- 働いている高齢者：65歳から69歳(2016)
  - 男：53%、女：33.3%

内閣府(2017)



# LGBTの人：基本的なこと



# LGBTとは

- Lesbian: 女性同性愛者
- Gay: 男性同性愛者
- Bisexual: 両性愛者
- Transgender: 性別越境者
  - FTM: 体は女、心は男
  - MTF: 体は男、心は女
  - 心と体の性に違和感を持つ人
- 性同一性障害
  - 不一致により、強い生きにくさを抱えている人






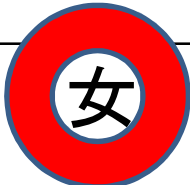
WHOでは、精神障害から除外

# 4つの性

| 体 | 心 | 性的指向 | 社会の性 |
|---|---|------|------|
| 男 | 男 | 男    | 男    |
| 女 | 女 | 女    | 女    |


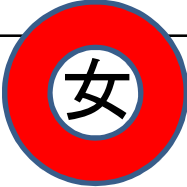
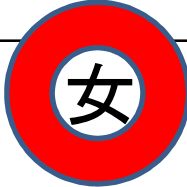
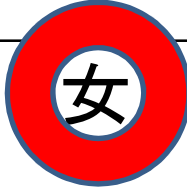
体、心、性的指向、社会の性(表現)  
LGBTとは、4つの性の組み合わせが少数派の人たち

# 男性の多数派は、

| 体   | 心  | 性的指向   | 社会の性  |
|---|--|--|---|
|  |  | 男  |  |
| 女   | 女  |  | 女   |

Gay : 性的指向が男性

# 女性の多数派は、

| 体  | 心  | 性的指向  | 社会の性   |
|--|--|---|--|
| 男  | 男  |  | 男  |
|  |  | 女   |  |

Lesbian : 性的指向が女性



この方は、(たぶん)

[ドラマ](#)

| 体 | 心 | 性的指向 | 社会の性 |
|---|---|------|------|
| 男 | 男 | 男    | 男    |
| 女 | 女 | 女    | 女    |

# 複雑な組み合わせ

|   |   |      |      |
|---|---|------|------|
| 体 | 心 | 性的指向 | 社会の性 |
| 男 | 男 | 男    | 男    |
| ↕ | ↕ | ↕    | ↕    |
| 女 | 女 | 女    | 女    |

必ずどちらかにきめられるとは限りません  
性は多様なのです (LGBTQ)

# LGBT、よく考えて欲しい



- 偏見や無理解

冷やかし、からかい、いじめの対象に。心ないことば

- 学校で教育を受けていない

93%の児童生徒は、LGBTについて学校で学んでいない

- 相談件数、知っていますか？

厚労省ホットライン: 31万件以上。文科省: 600件以上

- 無理解の果てに

自殺未遂リスク、6倍。65%が自殺を考えたことあり



# 何をしてあげればいいのでしょうか？

RISE



(注)発達障害の方の中には、療育手帳や精神保健福祉手帳を取得している人がいます





# LGBT:覚えてほしいこと

- 性の多様性は当たり前であり自然である [\(2019\)](#)

様々な調査結果、人口比8%ぐらいの割合。「働き方と暮らしの多様性と共生」研究チーム(2019)

- 好みや価値観を尊重すること

自分と違っていても、相手の人権を尊重すること

- 「体の性」「性指向」だけにこだわらない

好きな人に求めることは趣味、食事、おしゃべりなどたくさんある

- 常にフェアであること

多数派の価値観を押しつけない。少数であっても同じように接する



# 必要な支援

- 学校としての対応・配慮
  - 制服、[トイレ](#)・更衣室、体育
  - 健康診断、宿泊学習
  - まわりの子どもへの対応：理解啓発

[記事\(平成30年3月20日\)](#) LGBTにやさしい学校

- 絶対にしてはいけないこと

- ことば、表現
- アウティング

面白がっているかもしれませんが、相手は傷つきます

軽い気持ちで公表することが、とんでもないことになる

[記事\(平成30年5月28日\)](#) アウティング

# カミングアウトしようと思ったとき

(生徒の場合)

1. まずは相談(SC、先生・・・)
  - 自分の気持ちを整理する
2. カミングアウトする相手は？
  - 秘密を守れる人ですか？
3. 準備
  - 理由、目的、伝えたい内容(書面にまとめるなど)
4. 実行
  - 場所の確保、目的別の対応



ひとりで考え実行せず、信頼できる人に相談しよう

# 中高生向け図書

- 「ふつう」ってなんだ？ LGBTについて知る本  
– 学研プラス
- よくわかるLGBT 多様な「性」を理解しよう  
– PHP研究所
- LGBTなんでも聞いてみよう 中・高生が知りたいホントのところ  
– 子どもの未来社
- LGBTって何だろう  
– 合同出版



# 支援団体

- LGBT支援団体22選( [Job Rainbow](#) )
  - 支援団体の案内
- [LGBTの家族と友人をつなぐ会](#)
  - 家族、友人による会
- [虹色ダイバーシティ](#)
  - 働きやすい職場づくり
- [日本セクシャルマイノリティ協会](#)
  - 様々なサポート
  - 「にじの相談窓口」で相談できます



pixta.jp - 22539358



# 生徒からカミングアウトされたら

(教師の場合)

1. ルールを話す
  - アウティングしない。伝える相手を明示
2. 生徒の話をしっかり聞く
3. 支援してほしいことを確認する
4. 話していい相手を確認する
5. クラスでのカミングアウトについて
  - クラスでLGBTの学習会
  - 反応を見て判断



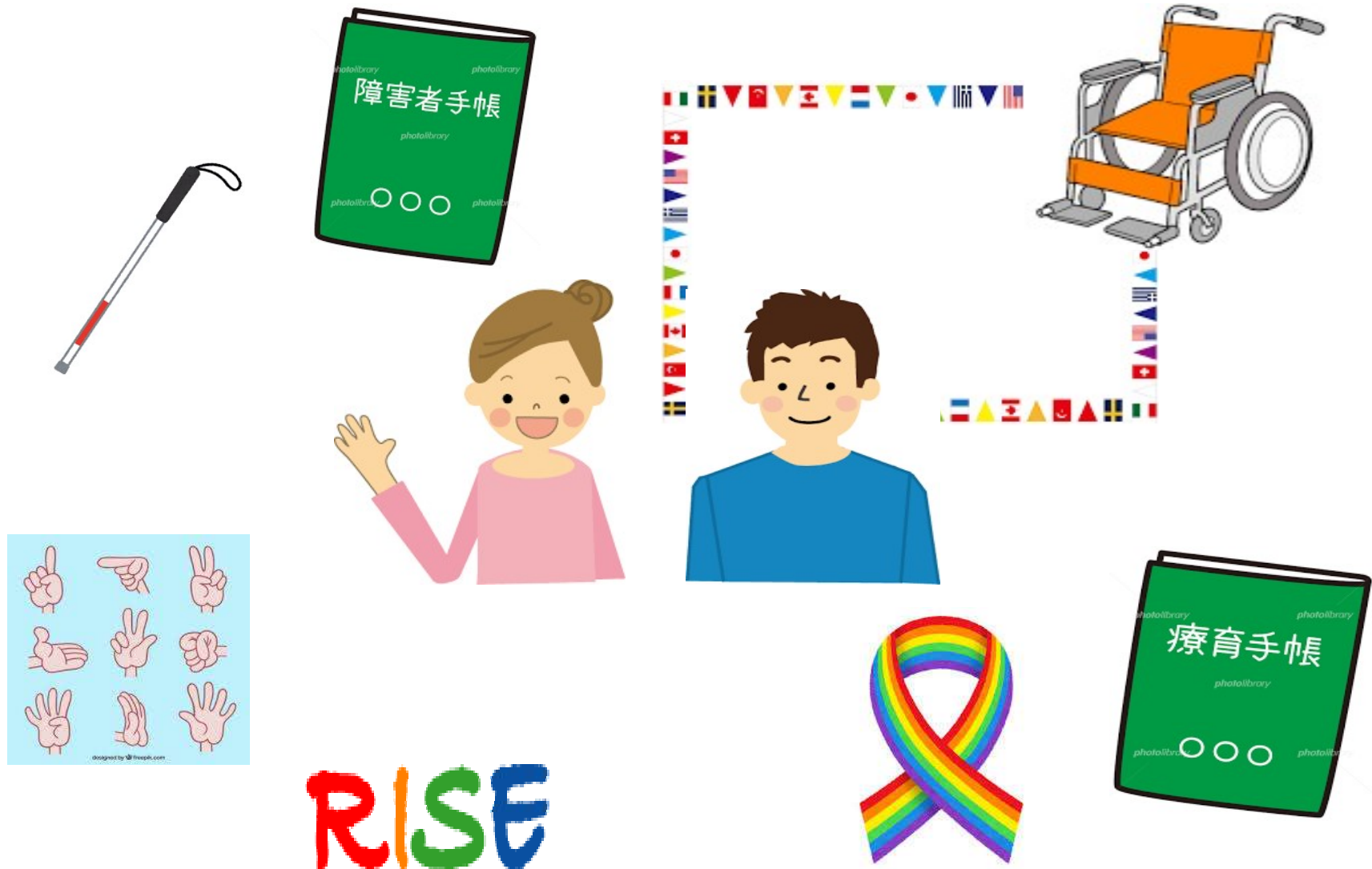
# ASDとLGBT

- 女性の場合高い処理速度と実行機能でASDがカモフラージュされる
  - Lehnhardt(2016); Jorgenson(2020)
- アイデンティティー確立の困難さから、性的少数者の傾向が見られる。同性への性的志向の高さ
  - Rudolph(2018); Qualls(2018); Thrower(2020)
- LGBTの割合の高さ。生物学的性が男子であることが多い
  - Heylens(2018)

[思春期女性への支援](#)



# 多様性を認める、とは？



# 多様性を認めるためには？

ひとつの属性よりも**その人自身**を見る  
目立つ属性だけではなく、**全体**を見る

# 私の属性は、

好きなアニメ

好きなアーティスト

スポーツ・運動

趣味1

長所・ウリ

趣味2

短所・苦手なこと

行ったことがある観光地



# 私の属性は、

好きなアニメ

好きなアーティスト

スポーツ・運動

趣味1

長所・ウリ

趣味2

短所・苦手なこと

行ったことがある観光地



# 私の属性は、

好きなアニメ

サザエさん

好きなアーティスト

The Struts

スポーツ・運動

なし(昔は登山)

趣味1

街歩き

長所・ウリ

人に寛容(昔は逆)

趣味2

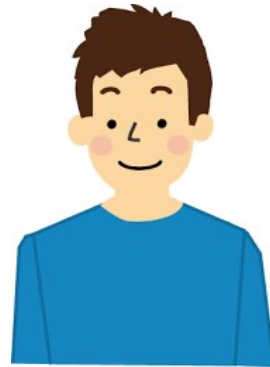
飲酒(よくない)

短所・苦手なこと

目が悪い

行ったことがある観光地

道頓堀



# 私の属性は、

昭和33年生まれ(60歳)

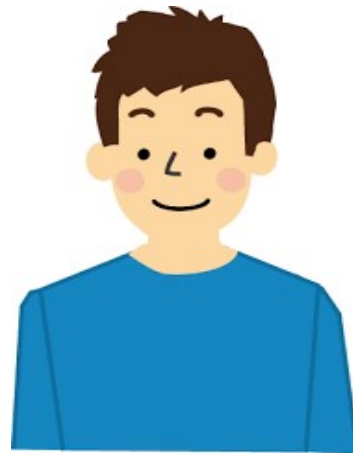
男性(生物学的性)

SCで小中学校に  
定期的に通っている

大学教員

目が悪く、遠近感が  
つかめない

街中歩きが趣味



障害など、目立つ属性、自分とは違う属性だけを見るのではない  
まずはその人自身を見て、自分と同じ属性も等しく見るべき



## 注意

- 多様性を理解するための活動です
- 知られたくないこと、書きたくないことは書かないでください
- 事実ではないことを書いてもいいが、そのあとのこともしっかり考えてください
- 他の人が書いたことを、けなしたりバカにしたりしないでください

# 同じ？ 違う？

- 共通している項目がありますか？
- 共通している項目で、会話ができそうですか？
- 会話してみて、どんな気持ちですか？
- 相手の見方が変わりましたか？



# (例)私の属性は、

好きなアニメ  
ワンピース

好きなアーティスト  
米津 玄師

スポーツ・運動  
フリークライミング

趣味1  
eスポーツ

長所・ウリ  
誰とでも仲良くできる

趣味2  
サバイバルゲーム

LGBT  
発達障害

行ったことがある観光地  
笹川流れ

まだ気になりますか？

# まとめ



- 違いだけに目を奪われない

発達障害やLGBTなど、自分との違いだけで判断しないこと

- 共通する属性を見ましょう

自分と同じ属性が必ずあるはず。案外気が合うかもしれません

- 対話でしてほしいこと、そうでないことを知ろう

きめつけない。発達障害やLGBTだって、人それぞれ。話し合おう

- 多様性は当たり前

違っているから面白い。違いの中から新たな発見や進歩がある

# 障害者差別解消法



- 目的
  - 障害のある人に対して、差別をしない
  - 障害のある人もない人も、お互いを理解し、共に生きる
- 差別とは
  - 障害を理由に排除すること、差別的な対応
  - 合理的配慮を提供しないこと

障害のある人への差別を禁止し、相互理解を促進するための法律です  
ぜひ、資料をダウンロードし、リーフレットを読んでください

# 長澤研究室



特別支援教育・発達障害の情報  
講演会の資料

